

LE TEMPS DES RETROUVAILLES

RETOUR EN GARE

Après plusieurs mois passés dans nos foyers, Poinçon célèbre le temps des retrouvailles.

Du mercredi au dimanche, le cœur de cette ancienne gare historique datant de 1867 bat de nouveau au rythme des déjeuners, dîners, apéros et jazz brunchs. Ces prochaines semaines verront aussi le retour d'une riche programmation mêlant rencontres citoyennes, concerts, spectacles et expositions bimensuelles.

Explorateurs, gourmands, curieux, embarquement immédiat Porte d'Orléans!



Ancien hall de gare, nouveau lieu pour les gourmands

DÉJEUNER À POINÇON, TOUT UN VOYAGE

Le chef Daniel Semprun propose pour cette rentrée 2020 une carte à son image. On y retrouve les influences de ses voyages aux quatre coins du Monde, sa passion pour le mariage original des textures et des couleurs, et son exigence pour les produits frais de qualité et de saison. Les assiettes se dégustent d'abord avec les yeux, se partagent entre convives et promettent de vivre des moments d'une convivialité enfin retrouvée.



Cette saison, la carte prend des couleurs automnales

À l'heure du déjeuner, la carte laisse la surprise aux arrivages et inspirations du jour. Au dîner, les tapas dévoilent des légumes bichonnés et des viandes et poissons sublimes. On y redécouvre pêle-mêle des gnocchis à la betterave, un lieu noir transformé en corn dog, du houmous aux haricots rouges, un agneau croustillant cuit pendant 24h ou un bar devenu ceviche. On retrouve aussi un esprit comfort food avec les planches à partager de fromages et charcuteries AOP, l'œuf parfait et ses mouillettes à l'huile truffée et les propositions sucrées dont le très gourmand strudel de pomme et sa crème à la cannelle.

Ouvert toute la journée

Avec sa vue étonnante sur les rails et son mobilier chiné plein de caractère, l'ancienne gare marque l'arrêt pour des moments chaleureux. Tout à la fois restaurant, bar et café, on s'empare de Poinçon au gré de ses envies.

**Le midi : entrée/plat ou plat/dessert à 19€
Formule complète à 23€
Le soir : plat à la carte autour de 10€**



UNE TERRASSE VÉGÉTALE



Après une longue journée de travail, l'apéro agit comme un coup de frein au tumulte de nos vies. Poinçon dispose justement d'un espace extérieur végétalisé pour accueillir vos rendez-vous entre amis ou amoureux.

Le petit plus ? Une vue imprenable sur les voies de train historiques de l'ancienne gare. Ici, vous pourrez déguster notre sélection de vins et cocktails et vous réchauffer autour d'une boisson chaude réconfortante.

JAZZ BRUNCH

2 SERVICES TOUS LES DIMANCHES

Chaque dimanche et jour férié, nos équipes vous invitent à profiter d'un brunch fait maison dans une ambiance conviviale et musicale !

Une bonne occasion de laisser les casseroles au placard et de venir s'installer confortablement pour ravir vos oreilles autant que vos papilles. Poinçon vous accueille pour savourer un délicieux brunch servi en musique par une formation jazz sélectionnée chaque semaine.

Côté gourmandise, le brunch se décline en assiettes sucrées et salées pour ravir petites et grandes faims. L'assiette chaude propose ainsi trois options (poulet rôti et bacon, tartine de saumon fumé ou patates douces rôties et champignons) sur une base d'œuf, pommes de terre et salade.



Un brunch, du jazz live, quoi d'autre ?

L'assiette froide se compose elle de viennoiseries, d'une salade de fruits, d'un pancake, de muffins et brownies ainsi que d'une sélection de charcuterie et fromage.

Les boissons chaudes et froides sont disponibles à volonté.

Côté live, une formation jazz investit la scène le temps d'un concert pour envelopper le lieu d'une belle atmosphère musicale autour de l'univers du jazz aussi bien dans ses standards que dans des partis pris contemporains.

Poinçon déploie ainsi une programmation inédite, favorisant des découvertes ou la mise en valeur de projets artistiques singuliers.

Tarifs : 29€ / 13€ (moins de 12 ans)
2 services : 11h & 14h

UNE PROGRAMMATION CULTURELLE & SOCIALE

Arts, imaginaire et explorations collectives

Dans notre univers de voyage, Poinçon vous convie à de multiples destinations...

Explorer, raconter, partager, inspirer. Cette saison, nous aurons la chance d'accueillir Stéphane Dugast et La Société des Explorateurs Français afin de questionner la notion contemporaine d'exploration tout en partageant leurs passionnantes aventures de voyage.

Habitant.es du 14^e et membres du Conseil de quartier initient leurs premiers « **Rendez-vous de la Petite Gare** ». En premier invité, l'historien Jean Lebrun nous invitera à un voyage dans le temps et l'espace au travers de son cher 14^e arrondissement, le 25 octobre.

En plus de nos **immersions artistiques** dans l'univers de musicien.nes chaque dimanche et dans l'œil de plasticien.nes à raison d'expositions

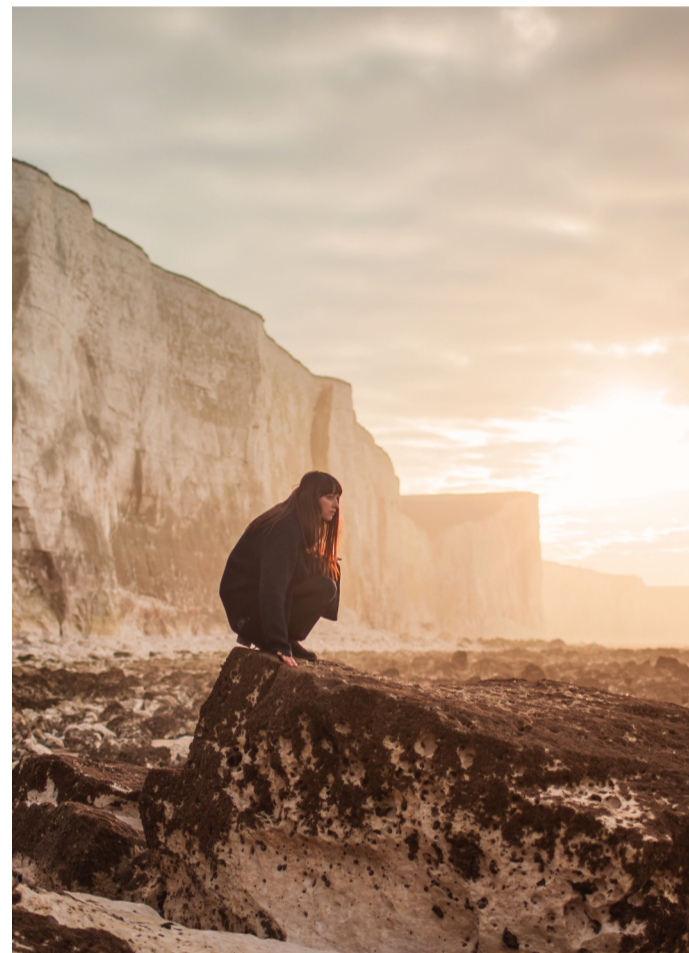
bimensuelles, nous mettrons le cap vers de nouveaux champs de réflexions communes sur des questions de transition, de frontière et surtout de passerelles à bâtir collectivement.

Le 10 novembre, Hop!Prod et la Mie présenteront la Nuit des Lauréat.es du dispositif Créart'up, dédié à l'accompagnement de projets culturels et artistiques initiés par les étudiants.

Enfin, chaque jeudi à 19h, retrouvez le marché de notre partenaire Locavor qui poursuit son **engagement citoyen** via la valorisation des circuits courts.

À venir également : des soirées cabaret mettant en lumière des formes plus performatives et oniriques.

Retrouvez toute la programmation sur poinconparis.com



Exposition des photos d'Aurélien Buttin en octobre et novembre. Rencontre le 8 octobre à 18h !

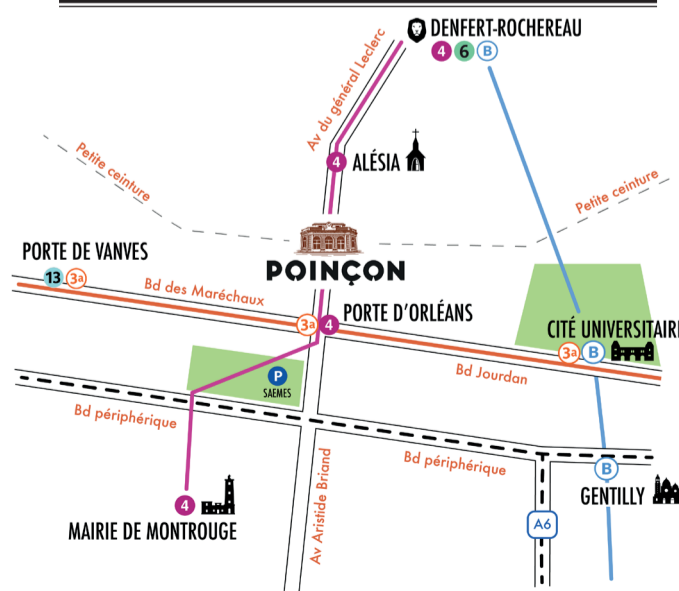
ACCÈS

124 avenue du Général Leclerc
75014 Paris

TRANSPORTS EN COMMUN

Métro Porte d'Orléans (ligne 4)
sortie 7 : Poirier de Narcaï
Bus Paris 92, 38, 68, 10.20, 10.21
Bus île-de-France 194, 197, 297,
299, 388
Noctilien N14, N21, N66, N122
Tram Porte d'Orléans (ligne T3a)

CARTE



HORAIRES

Lundi : Fermé
Mardi : Fermé
Mercredi : 12h à 00h
Jeudi : 12h à 00h
Vendredi : 12h à 01h
Samedi : 12h à 01h
Dimanche : 11h à 16h

CONTACT

01 56 08 16 69

poinconparis.com/reserver